



# Notruf-Fax an 110

Ich bin  hörbehindert  sprachbehindert

Name: \_\_\_\_\_

Vorname: \_\_\_\_\_

Geburtsdatum: \_\_\_\_\_

Straße: \_\_\_\_\_

Hausnr.: \_\_\_\_\_ Etage \_\_\_\_\_ Zi-Nr.: \_\_\_\_\_  
(wichtig für Feuerwehr, z.B. 1. OG, links, Zi Nr. falls vorhanden)

Ort u. Stadtteil: \_\_\_\_\_

Fax-Nr. mit Vorwahl: \_\_\_\_\_

Meine Wohnung hat eine Lichtklingelanlage

Bitte klingeln bei (Name): \_\_\_\_\_

Hausarzt: \_\_\_\_\_

Telefon: \_\_\_\_\_

Im Notfall informieren Sie (z.B. Verwandte):

Name: \_\_\_\_\_

Vorname: \_\_\_\_\_

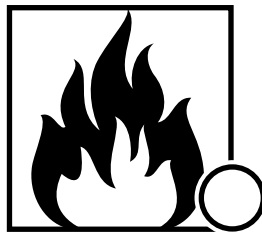
gehörlos  hörend

Telefon: \_\_\_\_\_

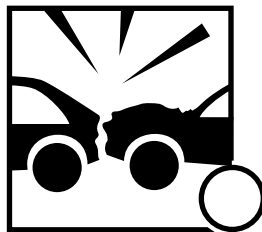
Fax-Nr. mit Vorwahl: \_\_\_\_\_

Straße, Hausnummer: \_\_\_\_\_

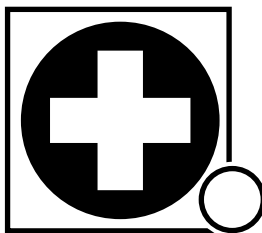
Ort mit Stadtteil: \_\_\_\_\_



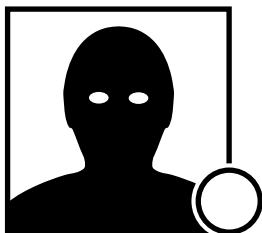
**FEUER**



**UNFALL**



**KRANKHEIT  
VERLETZUNG**



**EINBRUCH  
ÜBERFALL  
SCHLÄGEREI**

**WAS IST PASSIERT?**

(kurze Schilderung genügt)

## Bitte zurückfaxen!

Das Notruf-Fax ist eingegangen und

\_\_\_\_\_ ist auf dem Weg zu Ihnen!

Name Sachbearbeiter \_\_\_\_\_